

---

# La Grange des Aurièges



Guide d'accueil

2024



# Bienvenue chez nous!



Nous vous souhaitons la bienvenue au Domaine des Aurièges, gîte rural & exploitation agroforestière au cœur des vignes. Nous vous sommes reconnaissants d'avoir choisi notre belle région pour venir passer vos vacances!

Ce livret d'accueil devrait permettre de vous faciliter le séjour. Vous y trouverez toutes les informations pratiques et les renseignements nécessaires.

Au besoin n'hésitez pas à solliciter également un membre de l'équipe pour des informations complémentaires.

Nous vous souhaitons un très agréable séjour chez nous!



La Grange  
des Aurièges

# Se rendre au Domaine

Le Domaine La Grange des Aurièges se situe à Bédarieux, commune du Parc Naturel Régional du Haut Languedoc en Haute Vallée de l'orb.

Entouré de vignes et de forêts de chênes, notre exploitation viticole agroforestière nichée entre rivière et vallée bénéficie d'un climat méditerranéen tempéré.

Situé à l'est de la région Occitanie et au cœur du département de l'Herault le domaine est à 1h de Montpellier, à 45 minutes de Narbonne, à 30 minutes de Béziers....



La Grange  
des Aurièges

## Domaine la grange des aurièges



9 photos ou plus

Vérifier la disponibilité

Itinéraire

Enregistrer

Appeler

Aperçu

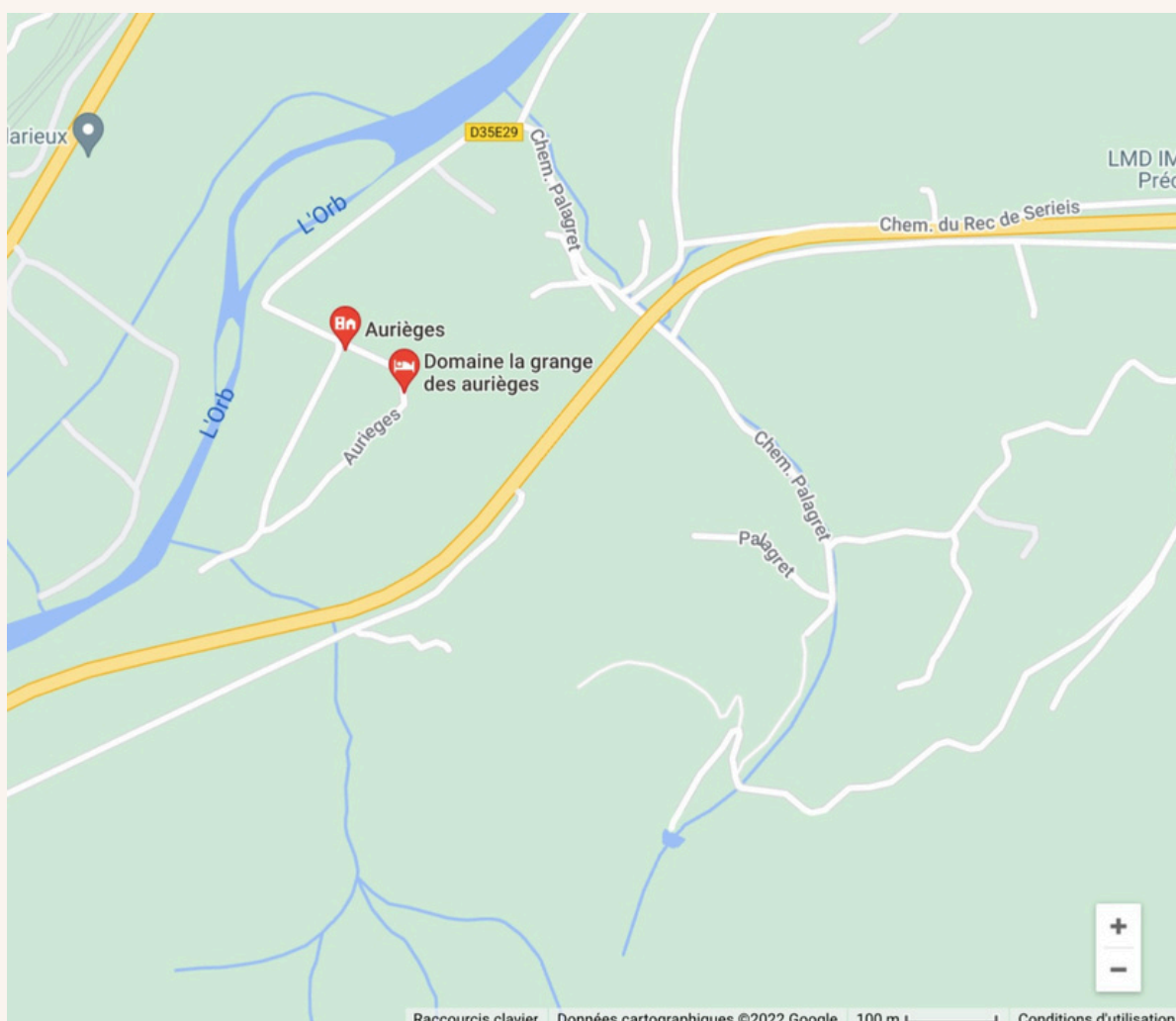
Avis

**Adresse :** Lieu-dit les Aurièges, Chem. des Aires, 34600 Bédarieux

**Téléphone :** 06 86 64 70 16

Vous nous retrouverez  
en tapant dans la  
barre de recherche  
Google « Domaine La  
Grange des Aurièges  
Bédarieux »  
Nous sommes  
également référencés  
sur Google Maps.

**Adresse  
lieu-dit Les  
Aurièges,  
Chemin des  
Aires, 34600  
Bédarieux.**



**La Grange  
des Aurièges**

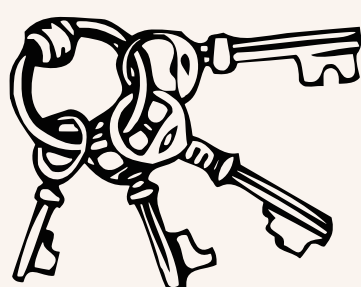
# A votre arrivée au Domaine

**Où se garer:** vous pouvez stationner vos véhicules sur un espace  
Parking

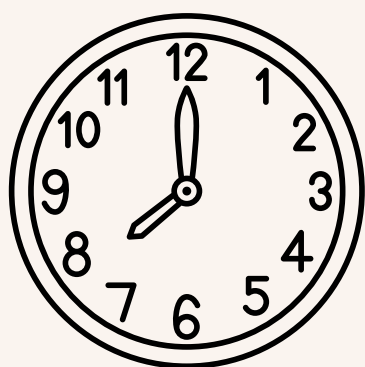


qui se situe juste au dessus du gîte.

Il vous suffit de suivre le chemin principal à l'entrée du domaine et de le suivre jusqu'au bout en longeant les vignes. Vous arriverez sur l'espace parking.



**Les clés:** les clés du logement vous seront remises dès votre arrivée au gîte. en cas de perte d'une clé, prévenir le propriétaire.



**Heure d'arrivée et de départ:** l'arrivée dans les lieux est possible entre 18h et 20h (jeudi, vendredi et samedi), **après une prise de rendez-vous avec le propriétaire.**



**L'état des lieux d'entrée et de sortie:** dès votre arrivée, nous découvrirons ensemble le gîte et je vous fournirai toutes les informations nécessaires.

A l'issue de la visite, je vous demanderai de préparer un chèque de caution de 400€ ainsi que le solde de votre location (hors réservation directe via Airbnb).

Votre chèque de caution vous sera rendu en totalité ou partiellement à l'issue de votre séjour après vérification des lieux (casse éventuelle, entretien...)



La Grange  
des Aurièges

# Qui sommes-nous ?



**Famille IGOUNET-TENZA**  
propriétaires



**La Grange  
des Aurièges**

# La Grange des Aurièges, une affaire de famille

## Adrien

Propriétaire du domaine

Enseignant d'EPS à Bédarieux spécialisé dans les sports & les activités de pleine nature.

Missions: accueil client, état des lieux entrée/sortie, gestion administrative, guide activités touristiques sport & nature



## Karen

Propriétaire du domaine

Enseignante d'espagnol à Clermont l'Hérault  
Cheftaine Scout & Guide de France, formée à la pédagogie par la Nature et à l'éducation à la relation

Missions: accueil client, blanchisserie, nettoyage, communication, gestion humaine et relationnelle



## Alphonse

Exploitant agricole du Domaine.

Viticulteur, arboriculteur, horticulteur & spécialiste en soin animalier à la ferme.

Missions: soin de l'animal & du végétal (jardin, potager, mini-ferme), maintenance technique et matérielle.



## Martine

Épouse d'Alphonse et maman de Karen  
Retraitée des métiers d'aide à la personne

Missions: soutien moral & super-mamie



# La Grange des Aurièges

# Le domaine



## La Grange des Aurières

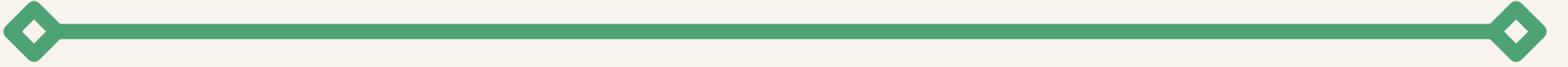
Les Aurières est un lieu-dit situé sur la commune de Bédarieux, En bordure de la rivière de l'Orb, La Grange entourée de ses vignes s'érige au cœur de la propriété.

4 hectares de vignes  
3 hectares de forêt de chênes  
1 hectare de champ  
De nombreux arbres fruitiers  
1 potager  
1 jardin aromatique



## La Grange des Aurières





# La Grange des Aurièges



# La Grange des Aurièges

# L'exploitation agricole familiale



Notre domaine viticole est exploité par  
Alphonse,  
viticulteur depuis plus de trente ans dans  
l'Hérault.

Les terres agricoles se composent de 5 hectares  
de vignes, 1 hectare de champ et 3 hectares de  
forêts de chênes.

Les cépages de nos vignes sont principalement  
le Cabernet et la Syrah. Nos raisins sont  
vendangés en cave coopérative locale à  
Hérépian (7 km du domaine):

## LES COTEAUX DE CAPIMONT



La Grange  
des Aurièges

## services inclus dans le prix

- Accès à la **piscine** (de juin à septembre)
- Accès à la **mini ferme**
- Accès aux **espaces extérieurs communs** (vignes, forêts, oliveraie, jardins...)
- Produits **hygiène/nettoyage**: Savons, produits ménagers, papiers toilettes

## Comment payer le séjour?

Un acompte de 30% vous est demandé à la réservation (virement ou chèque).

Le solde est à régler à l'arrivée au gîte (hors réservation directe via plateforme air bnb).



Titulaire du compte / Account holder  
SARL DOMAINE DES AURIEGES

10 AVENUE RONZIER JOLY  
34800 NEBIAN

### Relevé d'Identité Bancaire / Bank details statement

Ce relevé est destiné à être remis, sur leur demande, à vos créanciers ou débiteurs appelés à faire inscrire des opérations à votre compte (virements, paiements de quittances, etc.).

Son utilisation vous garantit le bon enregistrement des opérations en cause et vous évite ainsi des réclamations pour erreurs ou retards d'imputation. / This statement is intended for your payees and/or payors when setting up Direct debit, Standing orders, Transfers and Payment. Please use this Bank account statement when booking transactions. It will help avoiding execution errors which might result in unnecessary delays.

IBAN

BIC

FR76 1660 7002 4438 2215 2721 092

CCBPFRRPPPG

Code Banque

Code guichet

N° du compte

Clé RIB

Domiciliation / Paying Bank

16607

00244

38221527210

92

Zac - Clos De La Madeleine  
34800 Clermont L Herault



# La Grange des Aurièges

# Gite le Cabernet



La Grange  
des Aurièges

# Gite le Cabernet



La Grange  
des Aurièges



La Grange  
des Aurièges

# Liste des équipements du logement

## *La cuisine*

- lave vaisselle
- micro onde
- four
- plaque de cuisson gaz
- cafetiere nespresso
- bouilloire
- grille pain
- presse agrume
- frigidaire
- vaisselle de table pour 12 personnes
- verres à vin, à eau
- mugs, tasses, bols
- cocotte, poêles, casseroles
- plats, saladiers, ustensiles
- produits d'entretien



La Grange  
des Aurièges



# Liste des équipements du logement

## *les chambres*

- sommier à lattes
- matelas
- couettes
- oreillers
- alèse
- Couvre lit
- armoire / commode
- chevets
- chaises
- rideaux
- jeux pour enfants

## *les SDB*

- Essui main
- pot pour brosse à dent
- porte savon
- savon
- porte serviettes



La Grange  
des Aurièges

# Liste des équipements du logement

## *le salon-séjour*

- Téléviseur
- livres
- bougies, bougeoirs
- crayons, cahier coloriage
- cadres
- lampes (à poser, sur pied)
- canapé
- Fauteuils
- plaid & coussins
- Banc en bois
- Vaisselier
- tables (basse et repas) + rallonge
- chaises
- rideaux



La Grange  
des Aurièges

# Liste des équipements du logement

## *la terrasse et le local*

- table et rallonge
- chaises
- Banc et coussins
- Meuble bois
- pot fleur
- lanternes bougies
- thermomètre
- plancha et ustensiles
- frigidaire
- étagère



La Grange  
des Aurièges

## Espaces & mobiliers extérieurs

### **Fonctionnement Plancha**

Vous pouvez faire vos cuissons à la plancha si vous le souhaitez.

Pour cela :

- 1- Vérifier que la bouteille de gaz est bien ouverte.
- 2- Tourner les boutons pour allumer les réchauds  
(vous devez entendre le bruit du gaz).
- 3- Enclencher le bouton pour faire l'étincelle ou utiliser  
l'allume feu du gîte pour enflammer.
- 4- Pour une cuisson optimale, fermer le couvercle de la plancha.
- 5- Bon appétit.
- 6- Veiller à bien nettoyer l'ensemble de la plancha,  
plaques et grilles afin de la laisser  
dans le même état que quand vous avez commencé.

### **Fonctionnement local sous l'escalier**

Vous avez accès au local sous le gîte  
dans lequel vous trouverez un grand frigo  
(si le petit du haut ne vous suffit pas).

Vous le devrez le brancher vous-même.

Vous trouverez également une machine  
à laver le linge en libre service (la lessive n'est pas fournie).



La Grange  
des Aurièges

# Trucs et astuces du gîte

## Le Cabernet

### ***Rallonges pour tables salon et patio***

Vous trouverez dans le placard sous l'escalier dans le gîte une rallonge pour la table du salon.

La rallonge pour la table du patio est dans le local du bas.

### ***Matériel de ménage***

Vous trouverez le nécessaire pour faire le ménage dans le placard sous l'escalier dans le salon du gîte (torchons de rechange, papier toilette, éponge, gant)

L'aspirateur et la serpillière sont quant à eux dans le placard de la salle d'eau du bas face au lavabo.

### ***Fonctionnement Télévision :***

La télévision est « cachée » derrière la porte de placard en bois massif dans le salon face au canapé. Pour l'allumer, il faut à la fois allumer la télé (grande télécommande) et le boîtier TNT (petite télécommande). Si l'image n'apparaît pas, il vous faudra sélectionner la source HDMI 1 avec la grande télécommande.



La Grange  
des Aurièges

# Gite La Syrah



# Gite La Syrah



# Liste des équipements du logement

## *La cuisine*

- lave vaisselle
- cuisinière-four
- Micro onde
- cafetière senseo et filtre
- bouilloire
- grille pain
- presse agrume
- frigidaire
- vaisselle de table pour 14 personnes
- verres à vin, à eau
- mugs, tasses, bols
- cocotte, poêles, casseroles
- plats, saladiers, ustensiles
- produits d'entretien
- 3 tabourets bar



La Grange  
des Aurièges



# Liste des équipements du logement

## *les chambres*

- sommier à lattes
- matelas
- couettes
- oreillers
- alèse
- Couvre lit
- Placard / commodes
- chevets
- chaises
- rideaux
- jeux pour enfants

## *les SDB*

- Essui main
- pot pour brosse à dent
- porte savon
- savon
- porte serviettes



La Grange  
des Aurièges

# Liste des équipements du logement

## *le salon-séjour*

- Téléviseur
- livres
- bougies, bougeoirs
- crayons, cahier coloriage
- cadres
- lampes (à poser, sur pied)
- canapé
- Fauteuils
- plaid & coussins
- Bureau en bois
- meuble en bois
- tapis
- tables (basse et repas)
- chaises
- rideaux



La Grange  
des Aurièges

# Liste des équipements du logement

## *les terrasses*

- tables (8 places et 6 places)
- chaises
- Bancs
- pot fleur
- lanternes bougies
- plancha et ustensiles
- plateau bois
- pergola



La Grange  
des Aurièges

# Trucs et astuces du gite La Syrah

## **Fonctionnement Plancha**

Vous pouvez faire vos cuissons à la plancha si vous le souhaitez.

Pour cela :

- 1- Vérifier que la bouteille de gaz est bien ouverte.
- 2- Tourner les boutons pour allumer les réchauds  
(vous devez entendre le bruit du gaz).
- 3- Enclencher le bouton pour faire l'étincelle ou utiliser  
l'allume feu du gite pour enflammer.
- 4- Pour une cuisson optimale, fermer le couvercle de la plancha.
- 5- Bon appétit.
- 6- Veiller à bien nettoyer l'ensemble de la plancha,  
plaques et grilles afin de la laisser  
dans le même état que quand vous avez commencé.

## **La television**

La télévision est « cachée » derrière la porte de placard en bois massif dans le salon face au canapé. Pour l'allumer, il faut à la fois allumer la télé (grande télécommande) et le boîtier TNT (petite télécommande). Si l'image n'apparaît pas, il vous faudra sélectionner la source HDMI 1 avec la grande télécommande.



La Grange  
des Aurièges

## Entretien des lieux

À la fin de votre séjour, vous devez rendre le gîte rangé:  
la vaisselle propre, sèche et rangée,

les jeux d'enfants rangés,

Vous trouverez le nécessaire pour faire le ménage  
dans le gîte

(torchons de rechange, papier toilette, éponge, gant)

L'aspirateur et la serpillière sont quant à eux  
dans le placard de la de bain du bas .

## Notice poubelle

Nous faisons le tri,

Vous trouverez dans le gîte deux types de poubelles (déchets ménagers,  
emballages)

La poubelle sous l'évier = déchets ménagers

les emballages = poubelle blanche avec couvercle .

les poubelles sorties dans les containers

qui se trouvent à votre disposition

devant la bâtisse près de l'espace loisirs enfants

(petit abri en bois).

Les déchets alimentaires peuvent être mis

dans la boîte grise « compost » .

Vous pouvez également aller nourrir les poules, chèvres, lapins avec ou les

mettre dans le grand bac Compost situé en contre bas

de la mini-ferme sous le cerisier

(un bac plastique et un bas en bois en forme de cube).



La Grange  
des Aurièges

# Point de vigilance - règles de vivre ensemble

- Utilisation espace piscine

L'espace piscine peut être utilisé comme lieu de repas le midi.

Il s'agit d'un espace partagé entre les gîtes et les tentes.

Vous pouvez également-il prendre l'apéritif le soir mais aucun repas ne peut être pris en soirée à cet endroit là afin de respecter le voisinage.

Chaque gîte dispose d'un espace repas privatisé prévu à cet effet à proximité de la cuisine des gîtes

- Fonctionnement piscine

La piscine est en libre accès de 8h à 22h.

La piscine n'est pas surveillée car dans un domaine privée.

Vous devez donc assurer vous-même systématiquement la surveillance de vos enfants.

En cas de manquement à la surveillance, nous nous laissons le droit de fermer la piscine même en journée.

- Fonctionnement aire de jeux

L'aire de jeux et le trampoline sont en accès libre, mais sous la surveillance des parents.

Le nombre maximum d'utilisateur dans le trampoline est de deux enfants ou un adulte à la fois au maximum.



La Grange  
des Aurièges

## Nos adresses restaurants

La Forge – Bédarieux – Restaurant traditionnel, Produits du terroir :

04.67.95.13.13 (7min – 2.9km)

Le relai des Oliviers – Faugères – Cuisine semi-gastronomique :

04.67.93.45.53 (12min – 10km)

L'Artichaud – Hérépian – Brasserie : 04.67.23.64.38 (13min – 7.6km)

La Parenthèse – Lamalou-les-Bains – Restaurant traditionnel dans un golf : 04.67.95.09.09 (14 min – 8.2km) Coup de cœur de Karen et Adrien

Auberge de l'abbaye – Villemagne l'Argentière – Cuisine semi-gastronomique : 04.67.95.34.84 (16min – 11km)

Le Yucca – Lamalou les Bains – Cuisine italienne : 04.67.95.28.78 (19min – 13km)

La mécanique des frères Bonano – Colombières sur Orb – Cuisine gastronomique et tapas : 04.67.97.30.52 (22min – 17km)



La Grange  
des Aurièges

L'Auberge de Madale – Colombières sur Orb – Cuisine française :  
04.67.23.01.93 (23min – 18km)

L'Ortensia – Saint Gervais sur Mare - Cuisine semi-gastronomique :  
04.99.42.00.91 (26min – 19km)

L'auberge de Combes – Combes – Cuisine française : 04.67.95.66.55  
(27min – 19km)

La Barraquita – Moulin de Tarassac – Mons la Trivalle – Snack au bord  
de l'eau : 07.71.61.42.76 (28min – 21km)

La Fleur d'Olargues – Olargues – Cuisine française : 04.67.97.27.04 (33min  
– 29km)

Miam C Bon - livraison de brunch week-end et jours fériés  
- Bédarieux : 06.99.90.90.98

Et bien d'autres adresses à découvrir en vous promenant à Bédarieux,  
Hérépian, Lamalou les Bains...

Nous vous recommandons de réserver dès votre arrivée dans le domaine.



La Grange  
des Aurièges



## Les activités sportives et de pleine nature :

Accrobranche « Arbre et Aventure 34 » -

Bédarieux (8 min – 3.5km) : 06.71.73.93.58

Via Ferrata Les balcons de l'orb – Bousquet de la Balme (11 min - 7.7km)

: location de matériel à Arbre et Aventure 34 (Bédarieux) 06.71.73.93.58

Via Ferrata + escalade Caroux – Moulin de Tarrasac (Mons la Trivalle)

(24 min – 22.9km): acroroc 06.85.34.14.54

Canoë Tarassac - Moulin de Tarrasac (Mons la Trivalle) (24 min –

22.9km): descente de l'Orb en Canoë 04.67.97.74.64

Voie verte Passapais de Bédarieux à Mazamet – ancien chemin de fer  
aménagement à faire à pied ou en VTT (location VTT sur Hérépian ou  
Lamalou-les-Bains)

Base de loisir de la Prade – Lunas (18 min – 16.4km) : piscines et  
toboggans aquatiques

Koh Roque – Roquessels (14min – 14km) : les épreuves de koh-lanta en vrai en famille ou entre amis 07.74.67.67.86 (sur réservation) coup de cœur d'Adrien

## Activité autres

Karting – Caussinijouls (13min – 11km)  
piste de 1100m en karting ou moto 04.67.01.48.13

Paintball Valley 34 – Caussinijouls (13min – 11km)  
06.88.81.40.30

Cinéma Jean Claude Carrière – Bédarieux (8min – 3.3km)  
3 salles de cinéma [www.cinema-bedarieux.com](http://www.cinema-bedarieux.com)

Musée de Lodève (38min – 31km)  
Expositions permanentes et temporaires [www.museedelodeve.fr](http://www.museedelodeve.fr)

Musée de la cloche et de la sonnaille – Hérépian (14min – 8km)  
découvrez les secrets de fabrication et l'usage des cloches 04.67.95.39.95

# Se promener en Parc naturel régional du Haut Languedoc

EN OCCITANIE, ENTRE TARN ET HÉRAULT

307 183 Ha • 118 communes



## Vie quotidienne

Mairie-Hôtel de ville  
Place de la vierge  
04.67.95.59.59

Office de tourisme/Maison de Pays  
1 rue de la république  
04.67.95.08.79

La poste  
Place Albert Thomas

Police municipale  
6 rue de la république  
04.67.95.59.51

Poyclinique des 3 Vallées  
4 route de Saint Pons  
04.67.95.56.56

Centre hospitalier/Hôpital Local  
Allée Noémie Berthomieu  
04.67.95.51.51

Pharmacie Bédaricienne  
1 place Roger Abbal  
04.67.23.06.82

Pharmacie de l'Europe  
75 avenue Jean Jaurès  
04.67.95.05.11

Pharmacie Peyrac  
38 rue de la république  
04.67.23.26.27

## Commerces

Brasserie des aucels  
Café de la paix  
Boucherie moderne  
Boulangerie Vivien & Rebecca  
Boulangerie Marie Blachère  
Durand Fleurs  
Maison de la presse  
Pâtisserie le Royal

...

Carrefour market  
Lidl  
Sica Caroux (coopérative fruitière)  
Intermarché  
Coop Bio  
La fabrique paysanne  
...  
Banque postale  
CIC  
Caisse d'épargne  
Crédit agricole  
LCL

Société marseillaise de crédit



## Nos plats préparés

### Encornets farcis

*Tubes de seiche farcis en sauce tomate accompagnés de riz*

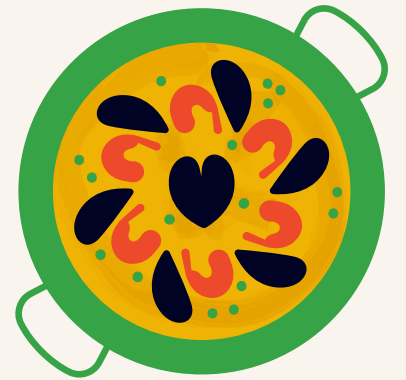
-



### Paëlla

*Riz, viande, coquillages et fruits de mer, poivrons, tomate*

-



### Seiche à la rouille

*Lamelle d'encornet, sauce tomate, aioli accompagné de riz*

-



### Cassoulet

*Haricots lingots, saucisse, viande de porc*

-



### Couscous

*Semoule, agneau, poulet, merguez, légumes, pois chiche*

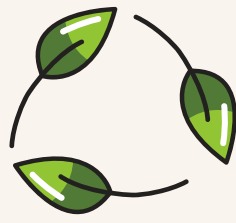


**18e/pers.**

**Salade et pain inclus**

**Sur réservation (48h avant)**

# Objectif “ZÉRO” déchet organique

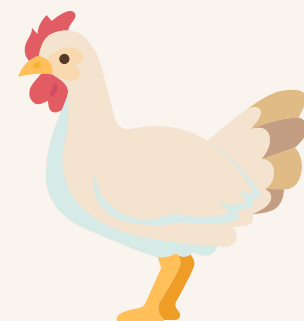
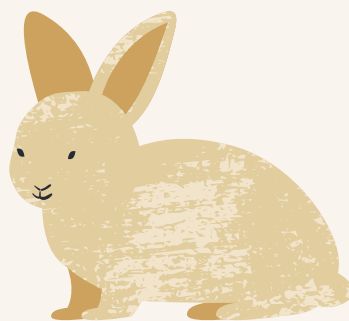
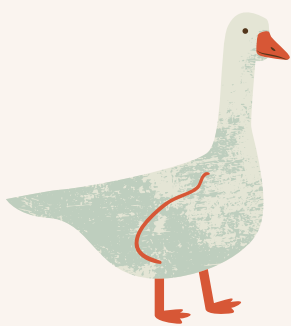


Au Domaine La Grange des Aurièges, nous tentons de réduire au maximum la quantité de déchets jetés chaque semaine dans nos gîtes.



Nous compostons d'une part certains déchets organiques.

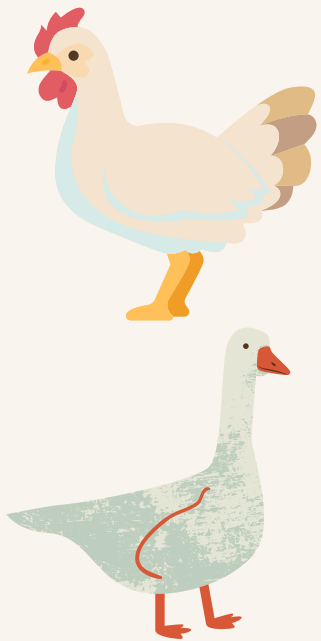
D'autre part, la plupart des restes-déchets alimentaires peuvent être donnés aux animaux de notre petite ménagerie !



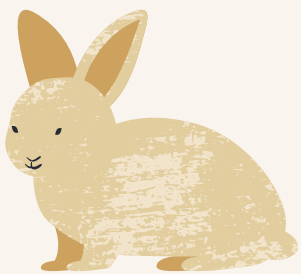
On vous a préparé cette petite affiche pour vous aider à y voir plus clair et mieux trier/jeter vos déchets dans nos “éco-poubelles” ...



# Qui mange quoi?



- Épluchures diverses de fruits & légumes à peau fine (pomme, poire, carotte ...)
- Chair/graine: de potiron, de melon, de pastèque
- Épluchures/tête: de crevette
- Restes plat alimentaire cuisinés (en quantité raisonnable)
- coquilles huîtres broyées
- croûtes de fromage



- Épluchure de certains légumes: poireaux, pomme de terre, choux, courgettes, salade, concombre, radis
- Trognon de fruit & légume (pomme, poire, poivron ...)
- Pain dur (en quantité raisonnable)



- Épluchure de certains légumes: potiron
- Pain dur (en quantité raisonnable)
- Trognon de fruit & légume (pomme, poire, poivron ...)



Notre Border Collie TUNA est friande de tous vos restes de plats cuisinés ou presque !!!

Donc n'hésitez pas à lui donner vos déchets alimentaires notamment ceux de viande ou poisson mais en quantité RAISONNABLE ;)



- Marc de café (avec ou sans le papier filtre)
- Sachet de thé (sans agrafe)
- Ecale de fruits à coques (noix, noisettes, amandes...)
- Épluchure et restes de fruit/légume CRUS, agrume en PETITE quantité
- coquille œuf
- essui-tout

